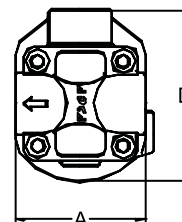
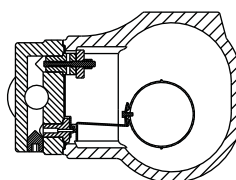
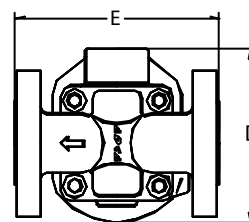
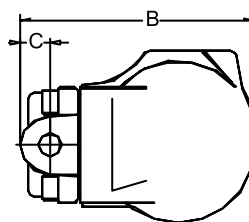
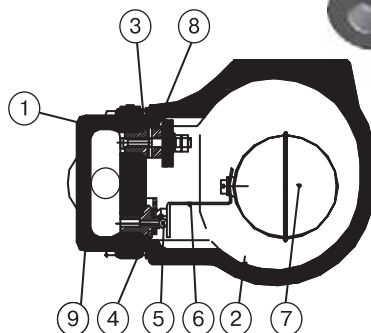


Поплавковый конденсатоотводчик FLT17, 1/2"-3/4", Ду 15-20

Применение

Данный тип КО преимущественно используется для удаления конденсата из нагревателей, теплообменников, сушилок, варочных котлов и другого оборудования с непрерывным циклом работы. Отводит конденсат сразу после образования, при температуре пара. Стабильно работает при переменном расходе и давлении. Содержит встроенный биметаллический воздушный клапан. Обладает большой пропускной способностью. Перед КО требуется установка сетчатого фильтра. Может обслуживаться без демонтажа с паропровода. Подвержен замерзанию, при установке вне помещений требуется теплоизоляция.



Присоединение

Внутренняя резьба BSP, фланцы по DIN .

Технические характеристики

Максимально допустимая температура	250 °C
Максимальное рабочее давление	14 бар
Максимальная рабочая температура	198 °C
Максимальный перепад давления	4,5/10/14 бар

Габаритные размеры

Ду	Резьба (р/р)				Масса, (кг)	Фланцы (ф/ф)	
	Размеры, (мм)					Е, (мм)	Масса, (кг)
	А	В	С	Д			
1/2"	95	178	23	128	5,2	150	6,7
3/4"	95	178	23	128	5,2	150	7,2

Спецификация

1. Корпус	Чугун GGG-40
2. Крышка	Чугун GGG-40
3. Уплотнение	Безасбестовое
4. Седло корпуса	Нерж. сталь AISI 410
5. Клапан	Нерж. сталь AISI 410
6. Рычаг	Нерж. сталь AISI 304
7. Поплавок	Нерж. сталь AISI 304
8. Воздушный клапан	Нерж. сталь
9. Болт	Сталь St.8.8

Расход, (кг/ч)

Тип	Ду	Перепад давления, (бар)												
		0,5	1	1,5	2	3	4,5	6	7	8	9	10	12	14
FLT17-4.5	1/2"-3/4"	230	330	400	440	535	630	-	-	-	-	-	-	-
FLT17-10	1/2"-3/4"	150	200	250	280	340	400	460	495	520	550	595	-	-
FLT17-14	1/2"-3/4"	120	150	190	220	260	320	380	400	425	440	480	510	550

<p>Существующие типы: с максимальным перепадом давления:</p> <ul style="list-style-type: none"> до 4,5 бар – FLT17-4.5 до 10 бар – FLT17-10 до 14 бар – FLT17-14 	<p>Возможные исполнения: для потока: справа-налево (R-L) – стандарт, слева-направо (L-R), сверху-вниз (V) – поставляется по запросу. Данная конструкция позволяет менять направление самостоятельно только на L-R, существует исполнение с SLR (со встроенным игольчатым клапаном для выпуска паровых пробок)</p>	<p>Установка:</p>
--	--	--------------------------

Рекомендуемый коэффициент запаса: при непрерывной работе – 1,2-1,5; при периодической работе – 2.

Существующие типы: FLT17 – резьбовое присоединение, FLT17F – фланцевое присоединение.

Пример заказа: FLT17F-14-015 – (диаметр 15 мм, присоединение фланцевое, макс. ΔP – 4 бар, для потока справа-налево).